

Das andere Zug

Ein Projekt von Remo Hegglin

Zug in Österreich

Ergänzende Unterlagen

Das andere Zug

Ergänzende Unterlagen

<http://remoheggin.com/zug-in-oesterreich/>

Quellen: siehe Angaben bei den Bildern

Scans und Aufbereitung des Dossiers: Remo Heggin

Die Unterlagen dürfen für nichtkommerzielle Zwecke frei benutzt werden. In jedem Fall bedarf es einer schriftlichen Anfrage.

Version vom 25. Juni 2024



1

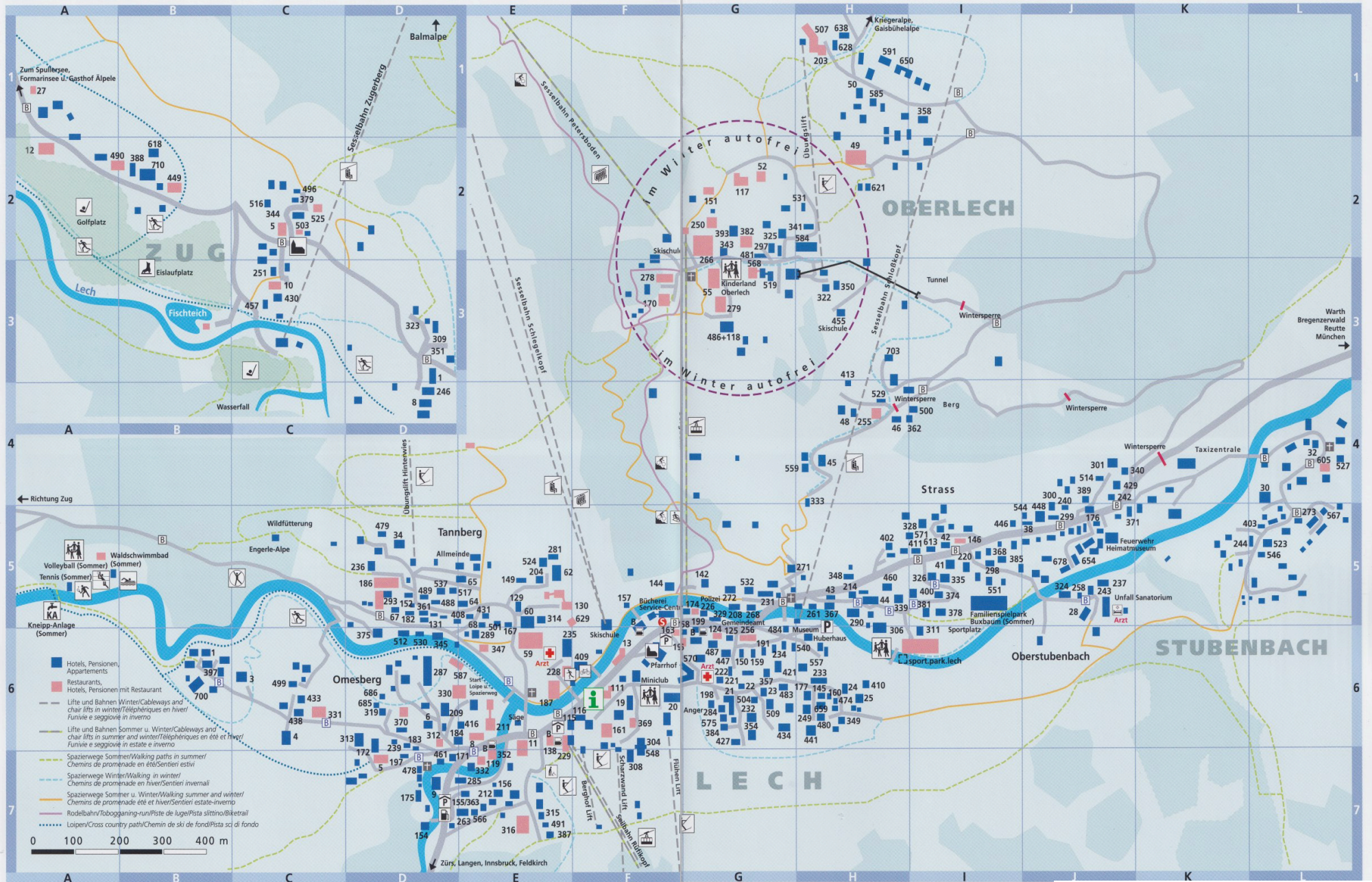


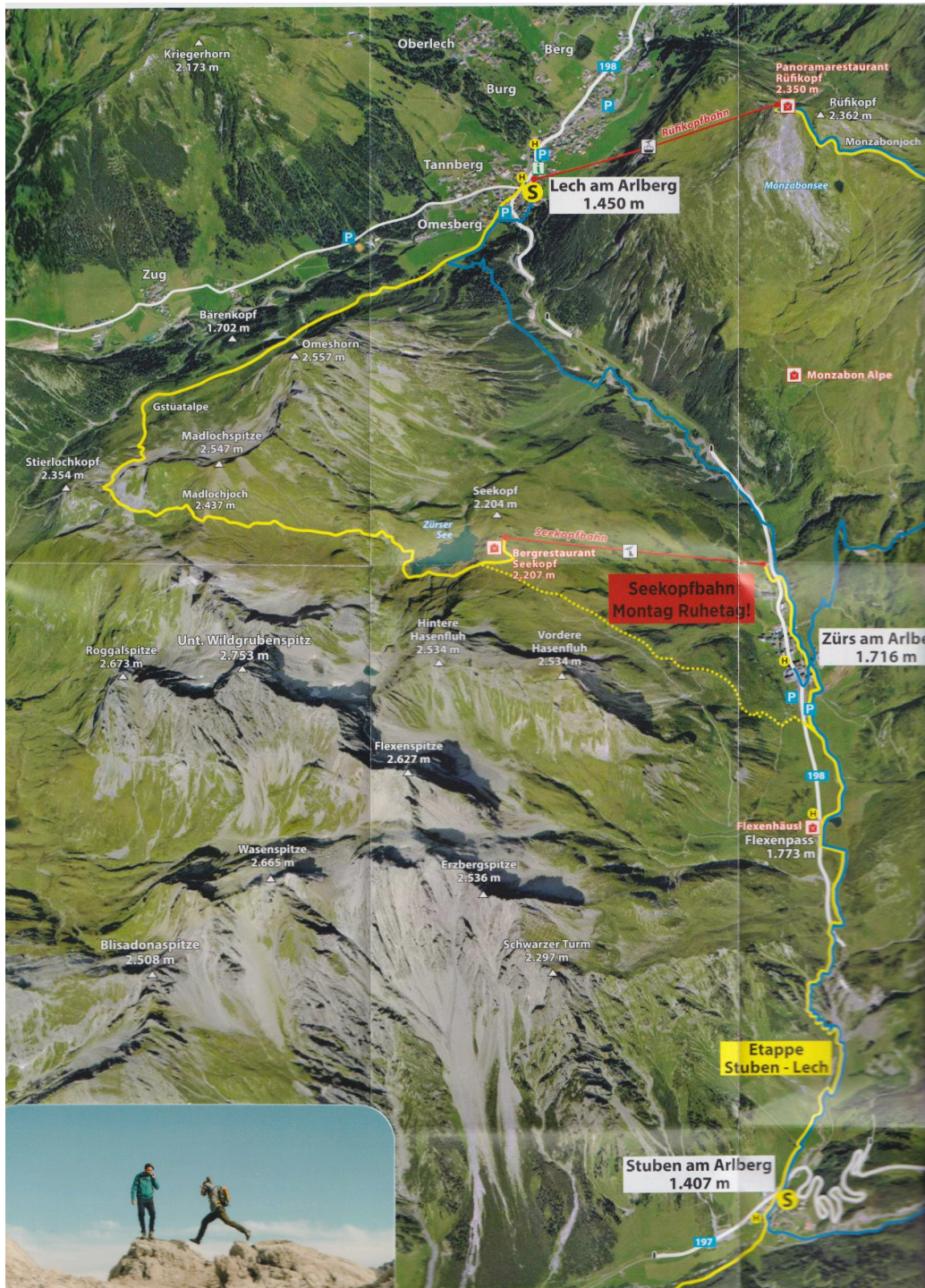
2



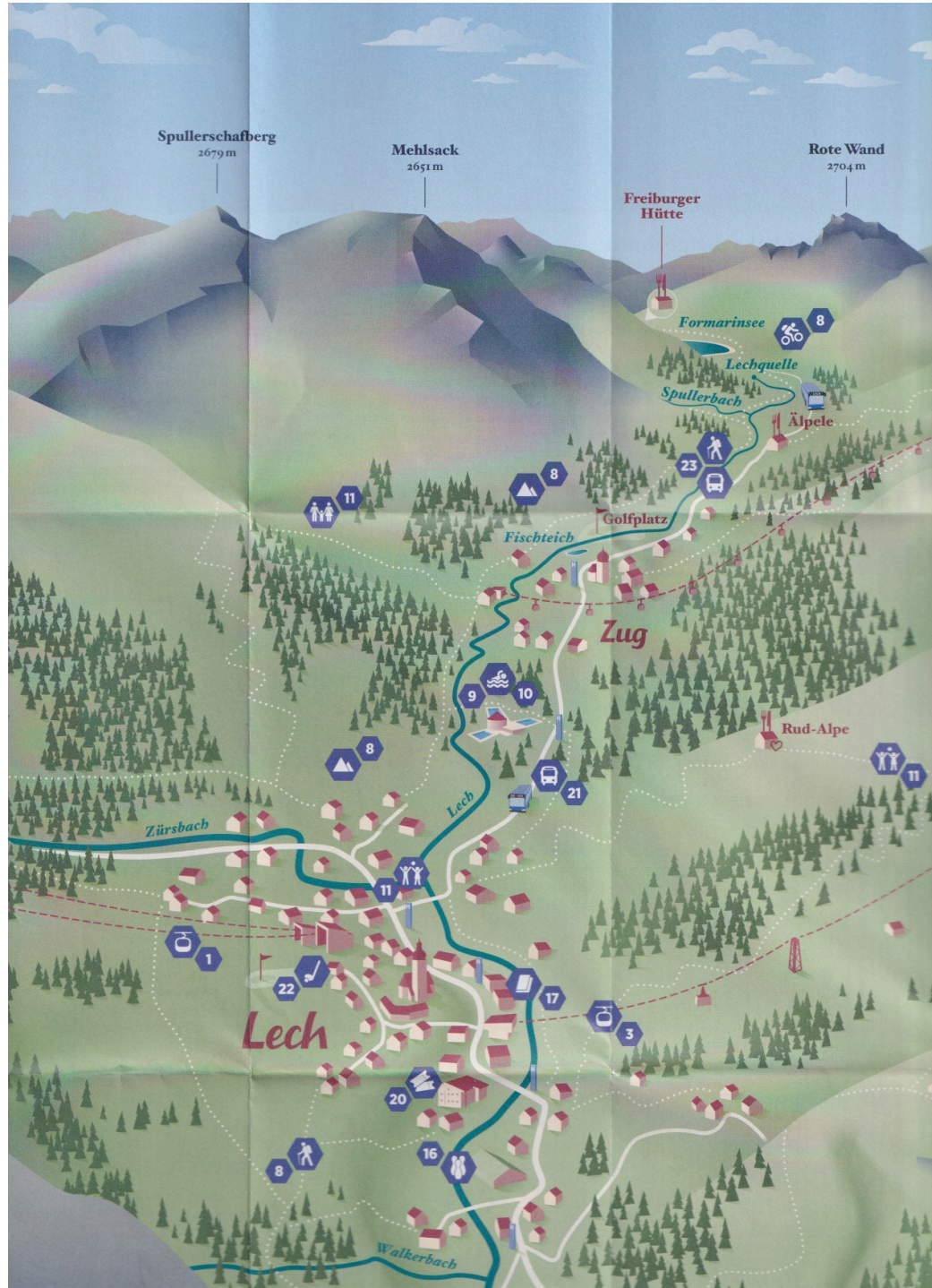
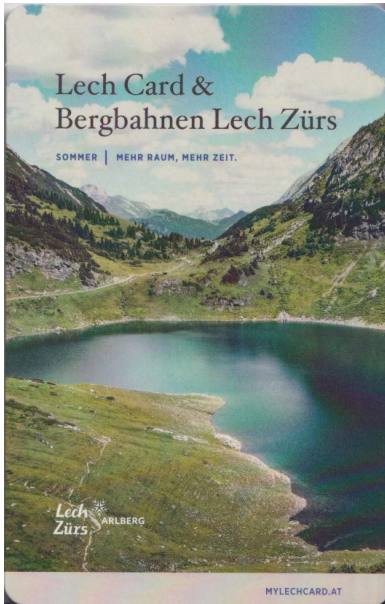
3

1 Postkarte | Zug bei Lech am Arlberg | © «Ländle» Verlag GmbH
 2 Postkarte | Golfplatz Lech Zürs am Arlberg | © «Ländle» Verlag GmbH
 3 Postkarte | Hotel Lech, Familie Wingelmayr









Übersichtskarte Bergbahnen Lech Zürs |
Ausschnitt | © Lech Zürs Tourismus GmbH



Elisabeth Köstinger
Bundesministerin für Nachhaltigkeit und Tourismus

„Das gute Miteinander von Landwirtschaft und Tourismus auf Österreichs Alpen ist mir wichtig. Die Bäuerinnen und Bauern bewirtschaften unsere Naturlandschaften, die Gäste bringen Wertschöpfung in die Region. Mit klaren Verhaltensregeln für die Besucher stärken wir dieses Miteinander für die Zukunft.“



Josef Moosbrugger
Landwirtschaftskammer Österreich Präsident

„Hinter dem einzigartigen Urlaubserlebnis in Österreichs Bergen stecken die harte und traditionsreiche Arbeit unserer Almbäuerinnen und Almbauern. Zehn klare Verhaltensregeln erhöhen die Sicherheit und helfen Konflikte zu vermeiden. Unser Ziel ist es, dass die Bäuerinnen und Bauern ihren Tätigkeiten nachgehen, bzw. die Gäste sich wohlfühlen können.“



Christian Gantner
Länderrat Vorarlberg

„Unsere Alperinnen und Alper leisten durch die naturnahe Bewirtschaftung der Alpen einen unverzichtbaren Beitrag für die Erhaltung und die Attraktivität des Kulturlands und für die Lebensqualität. Die klaren Verhaltensregeln unterstützen die konstruktive Zusammenarbeit zwischen Bauern bzw. Alpern, Vermarktern, Handel, Tourismus und Konsumenten.“



Christian Schätzniger
Geschäftsführer Vorarlberg Tourismus

„Die alpine Kulturlandschaft ist ein attraktiver Raum, in dem sich Einheimische und Urlaubsgäste gerne erholen und bewegen. Damit uns diese Qualität erhalten bleibt, braucht es Respekt und Wertschätzung gegenüber der Natur und den Menschen in der Alpwirtschaft, die diesen besonderen Erholungsraum pflegen.“

Das gute Miteinander auf Österreichs Alpen* und Weiden

In Österreich gibt es rund 8.000 bewirtschaftete Alpen und Weiden. Sie sind Natur pur, geschätzte Urlaubsziele und wichtige Wirtschaftsräume. Dass das so ist, verdanken wir unseren Bäuerinnen und Bauern. Sie pflegen diese schönen Naturlandschaften und wahren mit dem Auftrieb von Weidewirtschaft eine jahrhundertealte Tradition. Österreichs Alpen und Weiden prägen unsere Kulturlandschaft, stehen für regionale Lebensmittel und natürliche Vielfalt. Sie sind aber auch ein wichtiger Tourismusfaktor.

Landwirtschaft und Tourismus – gemeinsam stark

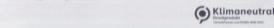
Das Zusammenspiel von Freizeittourismus und traditioneller Alp-Bewirtschaftung ist ein bewährtes Erfolgsrezept: Die Gäste bekommen ein naturverbundenes Freizeiterlebnis, der Tourismus wiederum erhöht die Wertschöpfung in der gesamten Region.

Viele Alpen führen eine Ausschank und bieten Gästen saisonale und köstliche Erfrischungen an. Auf einigen Alpen gibt es auch Übernachtungsmöglichkeiten. Im Winter sind jene Hütten heiß begehrt, die sich entlang von Ski-Pisten und Langlauf-Loipen befinden. Steigende Besucherzahlen unterstreichen den Wert einer aktiven Alp-Wirtschaft – sowohl als Tourismus- als auch Erholungsraum.

Nur wenn auch in Zukunft Tiere aufgetrieben und die Alpen flächendeckend bewirtschaftet werden, bleibt Österreichs einzigartige Kulturlandschaft gepflegt und frei zugänglich. Darum setzen wir auch in Zukunft auf ein gutes Miteinander auf Österreichs Alpen und Weiden.

* Die Bezeichnung "Alpe" entspricht dem hochdeutschen Begriff "Almen"

IMPRESSUM
Herausgeber und Herausgeberin: Bundesministerium für Nachhaltigkeit und Tourismus, Stubringg 1, 1010 Wien, www.bmnt.gv.at; Gastabteilung: BLM, Wirtelweggürtel, Gellmershofen, 6500 Wels, www.bmnt.gv.at; Gestaltung: BLM, Wirtelweggürtel, Gellmershofen, Andrea Rumpelbach, © Peter Willems, (s. a. a.) 1990/Peter Lindner, K&G/Andy Ludwig, Scheffl, Bernd Hübner, Peter Rauer; Alle Rechte vorbehalten; Mai 2019, Druck: Vorarlberger Verlagsgesellschaft GmbH



Miteinander auf Vorarlbergs Alpen

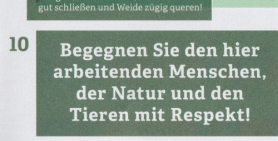
10 REGELN FÜR DEN RICHTIGEN UMGANG MIT WEIDETIEREN



www.sichere-alpen.at

10 Verhaltensregeln für den Umgang mit Weidewieh

Österreichs Bäuerinnen und Bauern leisten einen wichtigen Beitrag zur Erhaltung unserer Aiplandschaft. Wir bitten Sie als Besucher, sich respektvoll an diese wunderschöne Landschaft anzupassen. Mit der Einhaltung dieser 10 Regeln verhalten Sie sich auf Alpen und Weiden richtig.



1 Kontakt zum Weidewieh vermeiden, Tiere nicht füttern, sicheren Abstand halten!

2 Ruhig verhalten, Weidewieh nicht erschrecken!

3 Mutterkühe beschützen ihre Kälber. Begegnung von Mutterkühen und Hunden vermeiden!

4 Hunde immer unter Kontrolle halten und an der kurzen Leine führen. Ist ein Angriff durch ein Weidetier abzusehen, Sofort abhellen!

5 Wanderwege auf Alpen und Weiden nicht verlassen!

6 Wenn Weidewieh den Weg versperrt, mit möglichst großem Abstand umgehen!

7 Bei Herannahen von Weidewieh: Ruhig bleiben, nicht den Rücken zukehren, den Tieren ausweichen!

8 Schon bei ersten Anzeichen von Unruhe der Tiere Weidefläche zügig verlassen!

9 Zäune sind zu beachten! Falls es ein Tor gibt, dieses nutzen, danach wieder gut schließen und Weide zügig queren!

10 Begegnen Sie den hier arbeitenden Menschen, der Natur und den Tieren mit Respekt!



1



2

1 Postkarte | Ortschaft Lech am Arlberg, 1906 | © Gemeindefacharchiv Lech
2 Aufkleber | Lech Zürs, Arlberg | © Lech Zürs Tourismus GmbH





MEHR RAUM, MEHR ZEIT

My Lech Card

Mit der attraktiven Ferienkarte steht Ihnen das gesamte Sommerangebot von Lech Zürs am Arlberg zur Verfügung. Genießen Sie die Aussicht auf unsere Berge bei einer Fahrt mit den geöffneten Sommerbergbahnen oder besuchen Sie die beliebten Ausflugsziele Spuller- und Formarinsee im Zugertal. Für die jüngeren Gäste steht das Kinderabenteuerprogramm ganz oben auf der Liste. Entdecken Sie die Vielfalt des Lecher Bergsommers ganz individuell – die Lech Card ist Ihr perfekter Begleiter.

VORWORT

Die Lecher Bergwelten entdecken

Die Vielzahl an Möglichkeiten, die Lech Zürs am Arlberg bietet, lässt des Wanderers Herz höherschlagen, denn die mystischen Landschaften mit all ihren Geschichten lassen unser Innerstes zur Ruhe kommen.

Das Gebiet um Lech Zürs am Arlberg lässt keine Wünsche offen, wenn es ums Wandern, ums Bergsteigen geht. Die sanften Matten des Tännbergs, die satten Wälder des Zugertals laden zu gemütlichen, meditativen Wanderungen, die herrschaftlichen Bergketten fordern zu Gipfelstürmen auf. Idyllisch gelegene Almen und aussichtsreiche Schutzhütten bieten Rast und Verpflegung. Ganz egal wohin sich des Wanderers Schritt wendet: Die Landschaft von Lech Zürs geizt nicht mit ihren Reizen, entführt in Geschichte und Geschichten.

Berggipfel über Berggipfel, so weit das Auge reicht. Die Mohnenfluh, der Rükkopf, das Omeshorn, der Formaletsch. Und unter ihnen im Tal liegen friedlich Oberlech, der Tännberg, Lech, Zug und Stuben am Arlberg. Lässt sich da hinten der Formarinsee ausmachen, das Steinerne Meer? So viele Wege, so viele Möglichkeiten. Der Himmel so nah und das Herz schlägt höher.

MARKUS HAHN
Produktmanager Sommer



OPENING HOURS
December 1 – April 19: 12 noon – 6 p.m.
April 20 – May 31: 9 a.m. – 6 p.m.

June 1 – November 30: one hour before sunrise to one hour after sunset

In the morning, the light program starts 50 minutes before sunrise. In the evening, the light program starts at sunset. The exact times of sunrise or sunset and further information about your visit can be found on our homepage under „Visit Calendar“.

Please note that the Skyspace-Lech is not accessible during public or private or public tours or may remain closed due to extreme weather conditions (e.g. heavy snowfall).

GUIDED TOURS

Public guided tours with an expert introduction into James Turrell's light art and the history of Skyspace-Lech take place at sunset times. Duration approx. 1 hour.

December 1 – April 19: Every Tuesday in German and every Thursday in German.

June 1 – November 30: Every Friday in English.

We also offer private tours for groups. For inquiries, please contact us at skyspace-lech.com.

REGISTRATION & TICKETS

Tickets for the public guided tours are available online at www.skyspace-lech.com or www.lechzuers.com/skyspace-lech or at the Lech tourist office. Please register at the latest by 6 pm on the day before the desired tour. A minimum of 8 participants is required for a public guided tour to take place. Price: 15 EUR per person.



For further information see: www.skyspace-lech.com



ERREICHBARKEIT

Der Skyspace-Lech liegt oberhalb der letzten Häuser von Oberlech am Wanderweg zum Auenfeld bzw. zur Kriegeralpe.

- von der Bushaltestelle Oberlech-Schlössle ca. 15 Min. zu Fuß (Ortbus Nr. 4)
- von der Bergstation Bergbahn Oberlech ca. 30–40 Min. zu Fuß
- von der Bergstation Schlosskopfbahn ca. 10 Min. zu Fuß
- mit Skiern über die Adfahrt 210 Grubenalpe

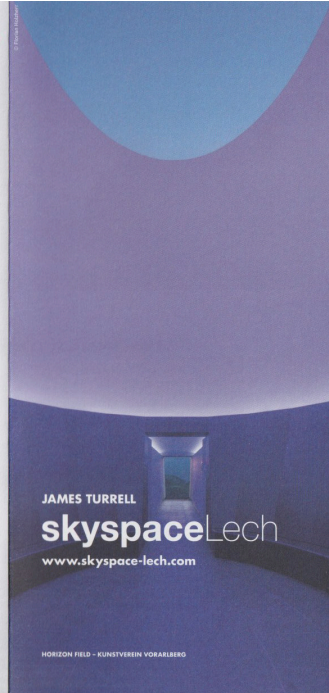
Hinweise: Beim Skyspace-Lech und in dessen Umfeld gibt es keinerlei öffentliche Parkplätze.

ACCESSIBILITY

The Skyspace-Lech is located above the last houses of Oberlech on the hiking trail to Auenfeld and Kriegeralpe.

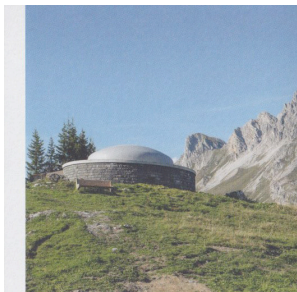
- from the bus stop Oberlech-Schlössle approx. 15 minutes walk (local bus Nr. 4)
- from the top station Oberlech cable car approx. 30 minutes walk
- from the top station Schlosskopf chair lift approx. 10 minutes walk
- by ski on the slope Nr. 210 Grubenalpe

Please note: There are no public parking spaces at Skyspace-Lech and the surrounding area.



JAMES TURRELL
skyspaceLech
www.skyspace-lech.com

HORIZON FIELD - KUNSTVEREIN VORARLBERG



James Turrell
Seit den 1960er Jahren konzipiert James Turrell Lichträume, meist als große Kuben mit Öffnungen zum Himmel, häufig in eigens dafür errichteten Gebäuden.



DER LICHTRAUM AM BERG

James Turrell ist einer der bedeutendsten Künstler der Gegenwart. In seinen atmosphärischen Installationen geht es um das sinnliche und geistige Wahrnehmen von Licht. Für Lech hat er einen Lichtraum entworfen, in dem das Zusammentreffen von Himmel und Erde in der hochalpinen Landschaft mit neuem Blick zu erleben ist.

Damit möchte uns James Turrell vor Augen führen, wie wir die Welt wahrnehmen. Mit dem Credo „seeing yourself seeing“ umschreibt er seinen künstlerischen Ansatz, der mit einem tiefen Verständnis für natürliche Lebensräume und Landschaft verbunden ist.

In Zusammenarbeit mit der Galerie Hüsler Contemporary ist es dem Verein Horizon Field gelungen, James Turrell für den Skyspace-Lech zu gewinnen. Tief beeindruckt von der Hochgebirgslandschaft konzipierte der Künstler im Herbst 2014 den speziell für den Standort Tannegg entwickelten Skyspace-Lech.

Der Verein Horizon Field - Kunstverein Vorarlberg hat dieses Kunstprojekt mit der Hilfe einer Vielzahl begeisterter Unterstützer*innen realisiert.



James Turrell
Since the 1960s James Turrell has been designing light rooms, mostly as spacious cubes with openings to the sky, often in specially constructed buildings.

THE LIGHTROOM ON THE MOUNTAIN

The world-famous American artist James Turrell designed a Lightroom where sky and earth seem to encounter one another from a new point of view in the high alpine landscape of Lech. The artist's light rooms are soft compositions that enable visual and emotional experiences for the visitors, and the Skyspace-Lech embodies this idea.

James Turrell aims to make individuals aware of how we perceive the world. With the credo "seeing yourself seeing" he circumscribes his artistic approach that is connected with a deep understanding for natural habitats and landscapes.

In collaboration with the gallery Hüsler Contemporary, the association Horizon Field succeeded in winning James Turrell for the Skyspace-Lech. Deeply impressed by the high mountain landscape, the artist conceptualized the Skyspace-Lech that is specifically designed for this location in the autumn of 2014.

The association Horizon Field - Kunstverein Vorarlberg has realized this art project with the help of many enthusiastic supporters.

LICHTKUNST ERLEBEN

Der Skyspace-Lech ist ein sensibler Ort der Kunst, für dessen Besichtigung besondere Aufmerksamkeit erforderlich ist.

Wir bitten Sie, dies mit Achtsamkeit auf andere Besucher*innen zu berücksichtigen. Das Skyspace-Konzept, mit der dafür entwickelten Lichtkunst von James Turrell, ist bei geöffneten Kuppel zum Morgengrauen und in der Dämmerung zu sehen.

Das Erlebnis dieses Lichtprogramms dauert ca. 50 Minuten und orientiert sich am jeweiligen Sonnenaufgangs- bzw. Sonnenuntergangzeitpunkt.

Während des Tages können bei schönem Wetter und geöffneter Kuppel die wechselnden Himmelsstimmungen in Verbindung mit dem sich verändernden Lichtkegel des Sonnenlichts beobachtet werden.

Bei Schlechtwetter bleibt die Kuppel geschlossen und es wird ein zweites von James Turrell konzipiertes Lichtprogramm, das einen Ganzfeld-Effekt im Kuppelbereich visualisiert, gezeigt.

2023 | 2024

LECH ZÜRS MAGAZIN

ZeitRaum



Die heimlichen
Königinnen von Lech

Golfen entlang
des Lechs

Fine Wine(ing)
am Arlberg

Neu ab 2024:
Die Lechwelten

Das Tanzcafé
im Portrait

Allein im Biwak
auf 2.345 m

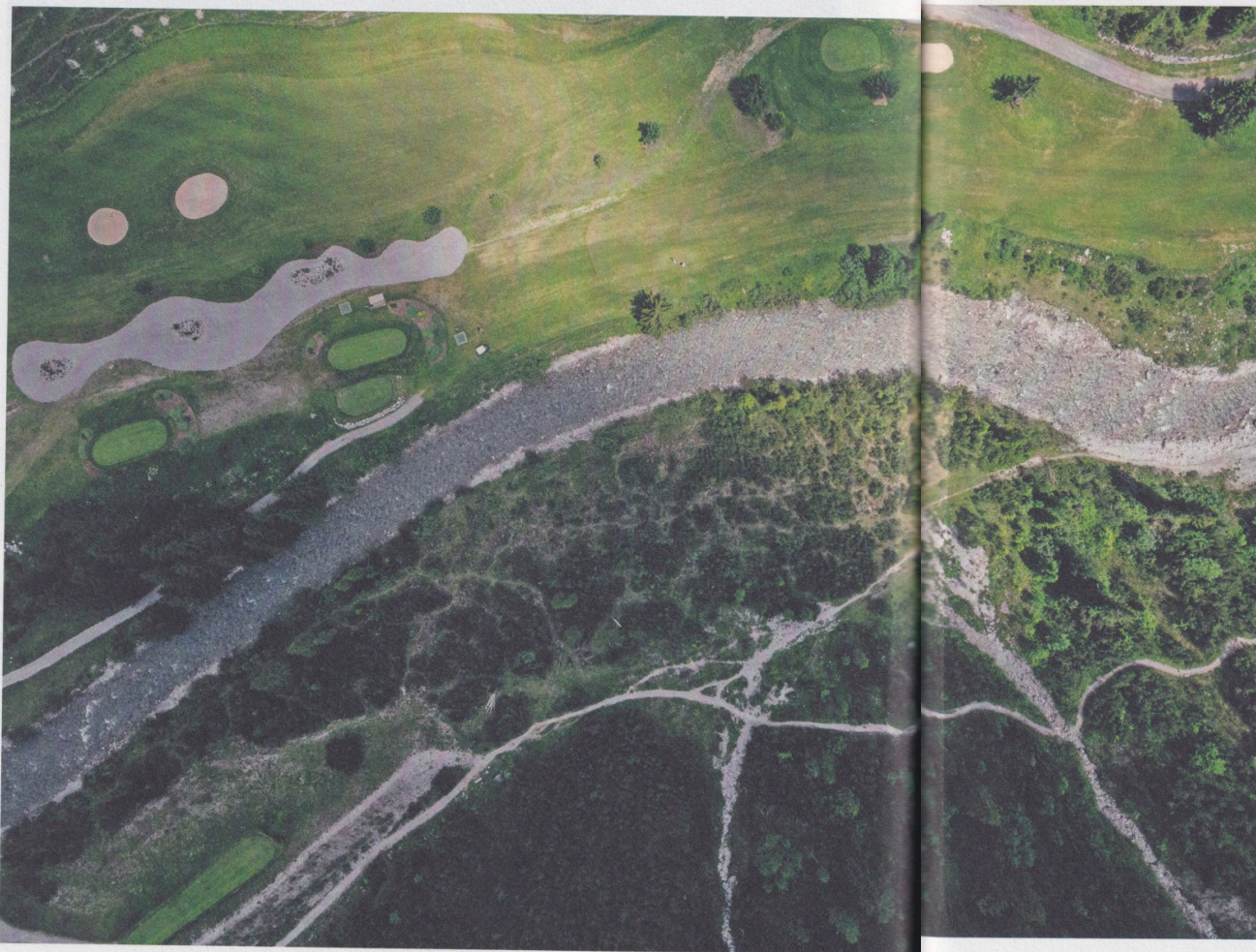


Mehr Raum. Mehr Zeit.

Wenn der Architekt

Im Zugertal spielt man Golf entlang des Lech-Flusses: wo der Mensch auf Fauna und Flora trifft, während die Berge als stille Zuschauer:innen in Erscheinung treten.

Text: Robert Maruna



ein Fluss ist

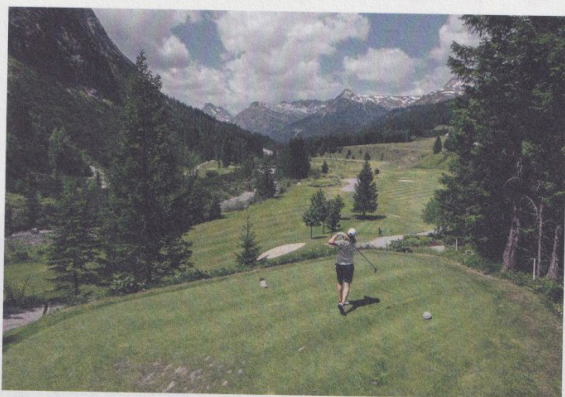
Glaut man dem, der täglich auf dem Platz steht, dann kann es passieren, dass dort frühmorgens ein Fuchs vorbeiläuft, ein Hirsch auf dem Rasen steht oder die Berge über den Löchern leise grummeln. Von den Gipfeln der Berge aus sind die Löcher so klein, dass sie kaum zu erkennen wären, würde nicht aus jedem von ihnen eine gelbe Stange mit roter Fahne lugen: Für Bergsteiger:innen muss die Loch-Fahnen-Landschaft einem Hindernisparcours für kleine Bälle gleichen. Überall lauern Geländefallen: eine gelbe Sandgrube da, eine dunkle Fichtengruppe hier, eine steinerne Brücke dort. Dazwischen, daneben und manchmal auch mittendrin schlängelt sich ein türkiser Fluss. Es ist nicht irgendein Fluss, sondern er ist der „Architekt“ der Anlage. Er hat dem Platz gesagt, wie er auszusehen hat und heißen soll: Der Golfplatz von Lech. In Österreich ist er der höchstgelegene seiner Art. Ein alpines Refugium auf 1.500 m Seehöhe, wo man kleine Bälle in winzige Löcher schlägt.

Dazwischen, daneben und manchmal auch mittendrin schlängelt sich ein türkiser Fluss.

Kein Hollywood-Golfplatz

Er, der dort täglich am Morgen Bälle abschlägt und von tierischen Beobachtungen erzählen kann, heißt Markus Kleißl. Von Beginn an war er in die Planung und Gestaltung des Golfplatzes involviert, seit seiner Fertigstellung 2016 ist er Geschäftsführer und Clubmanager. Dass sein Herz für den Golfsport schlägt, ist wenig überraschend. Wie sehr es ihm aber um das Wohlergehen jedes einzelnen Grashalms auf dem Rasen geht, merkt man erst, wenn man mit Kleißl über den Platz schreitet. Dort spricht der 54-jährige Golfer ausgiebig über die Konzeption des Golfparks, und sobald seine Augen etwas im Gras erblicken, was dort nichts verloren hat, wird es aufgesammelt und entsorgt. „Eigentlich sind das Aufgaben der Greenkeeper“, sagt er dann, „aber wenn man schon einmal hier ist, kann man sich ja auch selber bücken.“ Was nicht nur für Kleißls Bodenständigkeit spricht, sondern auch für die Entwicklung des Golfsports in Lech: „Wir wollten keinen Hollywood-Golfplatz errichten, damit hätten wir das Landschaftsbild komplett verändert.“ Und außerdem war es so, dass man sich am Flussbett des Lechs orientieren musste. Weshalb dort heute ein Golfplatz steht, auf dem Wildkräuter die Fairways zieren, neben den Abschlägen Jungbäume wachsen und das Plätschern des Flusses vom Sausen der Bälle durchbrochen wird.

19 Hektar umfasst der gesamte Golfpark, auf 9 Löcher zu beiden Seiten des Lech-Flusses wird gespielt, Par 66 ist die Vorgabe. Und jede einzelne Bahn ist naturnah in das idyllische Zugertal eingebettet. „Wir hatten Massenausgleich Null“, berichtet Kleißl von der baulichen Errichtung. »



Das gebirgige Umfeld spürt man beim Rasenspiel in Lech in vielerlei Hinsicht.

Was bedeutet, dass kein Material herbei- oder abgeführt werden durfte. Jegliche Modellierungsarbeiten im Grünbereich oder im Bereich der Abschläge wurden mit Material aus dem Erdreich vor Ort vorgenommen. „Und da war nicht so viel zu holen“, lacht Kleißl, denn der Untergrund ist steinig und felsig, darüber liegt nur eine dünne Schicht Hummus. Trotz allem hat man es geschafft ein Retentionsbecken auszuheben: So erhielt der Lech einen zweiten Flussarm und der Golfplatz Schutz vor allfälligem Hochwasser. „Man muss eben ein wenig erfinderisch sein“, sagt Kleißl, „wenn man im Gebirge Golf spielen will.“ Womit der leidenschaftliche Golfer den Nagel – Pardon, Ball – auf den Kopf trifft: Das gebirgige Umfeld spürt man beim Rasenspiel in Lech in vielerlei Hinsicht.



Oben steil, unten flach

Einerseits ist es der ständige Ausblick auf die Rote Wand, das Madloch oder den Biberkopf, andererseits wären da die 600 Meter steil abfallenden Felswände des Spuller Schafbergs, die das Flussbett des Lech und somit auch den Golfplatz flankieren. „Solch eine alpine Umgebung ist imposant für das Auge, kann aber auch ablenkend wirken“, deshalb ist Kleißls erster Tipp, wenn man hier spielen will: Fokussiert bleiben. Sonst landet der Ball schnell in der „out of bounds“-Zone oder, noch viel wahrscheinlicher, irgendwo im Wasser. Denn auch wenn man während der gesamten Runde „den Lech bloß an zwei Stellen überspielen muss“, läuft man auf fast allen Löchern Gefahr ins Wasser zu schlagen. „Die Bahnen sind eng und die Landezonen klein“, insofern ist Kleißls zweiter Tipp: Exakt spielen. Andernfalls wird man viele Schläge und Bälle benötigen, bevor man am letzten Green zum Putten kommt. Schließlich befindet man sich auf dem höchstgelegenen Golfplatz Österreichs. Und große Höhe bedeutet, dass die Bälle weiter fliegen, um bis zu zehn Prozent sogar.



Prinzipiell wird die Schwierigkeit eines Platzes durch seine Länge bestimmt, weshalb der geringere Luftdruck oft als Vorteil gedeutet wird. Mit 4.188 m ist der Golfplatz von Lech aber kein „Driver's Paradise“, wie Kleißl selbst sagt, sondern ein Ort für Feingefühl und Genauigkeit. „Erfahrene Golfspieler brauchen nicht länger als zwei Stunden für eine Runde“, weshalb das Golfen in Lech mit der familiären Urlaubsplanung wunderbar vereinbar ist. „Vor oder nach dem Spiel kann man zusammen wandern, schwimmen oder radfahren gehen“, während eine 18-Loch-Anlage weit mehr Tageszeit in Anspruch nimmt. Wem die aber zur Verfügung steht, der kann mit der Clubmitgliedschaft

von Lech die nahegelegene Golfanlage von Braz besuchen und dort ausgiebig an seinem Handicap feilen. „Was vor allem im Frühling und Spätherbst von vielen Gästen aus Lech genutzt wird“, sagt Kleißl. Denn naturgemäß ist die Golfsaison in Lech kurz: von Juni bis Oktober. Die beste Tageszeit aber, und das ist Kleißls dritter Tipp, sind die frühen Morgenstunden, wenn die Tierwelt den Platz besucht und die Berge über den Löchern leise grummeln. €

Sommer Events 2024

Juni 2024

13. - 16. 06.
Impact Lech
Lechwelten

17. - 23. 06.
Eröffnungstage Lechwelten
Lechwelten

27. - 29. 06.
Arlberg Classic Car Rally
Lech am Arlberg

Juli 2024

13. 07.
Dorffest Lech
Lech am Arlberg

18. - 21. 07.
Literaricum Lech
Lechwelten

19. - 21. 07.
Kunsthandwerksmarkt
Lech am Arlberg

27. 07.
Musikantentag
Lech am Arlberg

August 2024

05. - 09. 08.
Fussballcamp
Lech am Arlberg

05. - 11. 08.
Lech Classic Festival
Lechwelten

August
Laurentiusnacht
Rüfikopf Restaurant

24. 08.
**Der Weiße Ring - Die
Trailchallenge**
Lech Zürs am Arlberg

25. 08.
Zuger Dorffest
Zug



Laurentiusnacht

Sterne-Schauen ist in Lech Zürs das ganze Jahr über ein meditatives Spektakel. Ganz speziell wird's in der Sternschnuppennacht, wenn die „Tränen des Laurentius“ den Nachthimmel zum Funkeln bringen. Als Rahmenprogramm gibt's Fondue am Rüfikopf - und Ausführungen vom Astronom Dr. Robert Seeberger. ↵

September 2024


14. 09.
Walserspiele
Lech am Arlberg

16. - 22. 09.
27. Philosophicum Lech
Lechwelten



Der Weiße Ring - Die Trailchallenge

Drei Strecken, drei Challenges: von 11,4 km und 670Hm über 28,9 km und 2.220 Hm bis 41,7 km und saltigen 2.972 Hm reichen die Varianten, die man auch in 2er- und 3er-Teams laufen kann. Auf dem wohl schönsten Weg überhaupt: dem Weißen Ring, wo auch das angesagteste Skirennen des Arlbergs stattfindet. ↵



Gestern. Heute. Morgen.
Yesterday. Today. Tomorrow.

GELEBTE NACHHALTIGKEIT IN LECH ZÜRS AM ARLBERG
SUSTAINABLE PRACTICES IN LECH ZÜRS AM ARLBERG

Lech
Zürs  ARLBERG



FAMILIENPORTRÄT FAMILY PORTRAIT

Das gute alte Freundebuch. Was hat man da nicht alles über seine Liebsten erfahren. Warum nicht einmal gute alte Traditionen wieder aufleben lassen? Wir möchten, dass Sie etwas mehr über uns als Ihre Gastgeber erfahren. Der Stäfeli-Familie ins Herz geblickt:

1. Ein Buch das dich glücklich macht?

Heinz: Wenn mein Auftragsbuch der Weinbestellungen und der Reservierungen im Achtele voll ist, macht mich das sehr glücklich.

Gitti: Meine große Leidenschaft ist das Lesen von Kochbüchern – jedoch literarisch gesehen, ist mein aktuelles Lieblingsbuch Der Gesang der Fluktrebse von Delia Owens.

Steffi: Glücklich macht mich das Buch Herzenhören von Jan-Phillip Sendker.

Thomas: Guglhupfgeschwader von Rita Falk – einfach lustig und spannend zugleich.

2. Wenn du ab heute nur noch ein Gericht essen dürftest – welches wäre es?

Heinz: Eintopf, denn da habe ich dann immer von allem etwas

Gitti: Schwierige Frage, da ich sehr gerne esse... aber Risotto mit Rindsfleischstreifen wäre schon super!

Steffi: Vorarlberger Käsknöpfle mit viel Röstzwiebeln (am Liebsten die von Papa)

Thomas: Leberkäse!

3. Was bedeutet für dich Glück?

Heinz: Am wichtigsten ist die Gesundheit.

Gitti: Ich bin glücklich. Wichtig ist Familie, Gesundheit, Vertrauen aber auch Zufriedenheit. Sowie ein erfüllender Beruf – in meinem Fall Gastgeberin – der mich begeistert obwohl er sehr anstrengend und anspruchsvoll ist.

Steffi: Gemeinsame Zeit mit der Familie und meinen Freunden zu verbringen – ganz egal wo und wie.

Thomas: Zeit mit den Menschen die ich liebe zu verbringen.

4. Dein Lieblingspruch/Zitat?

Heinz: „Kein Tag hat genug Zeit, aber jeden Tag sollten wir uns Zeit nehmen.“

Gitti: „Leben ist eine Wahl. Es ist dein Leben. Wähle bewusst, wähle weise, wähle ehrlich. Wähle das Glück.“

Steffi: „Das Leben beginnt dort, wo die Zeit egal ist.“

Thomas: „Die wahre Lebenskunst besteht darin, im Alltäglichen das Wunderbare zu sehen.“



The good old friendship book. What haven't you found out about your pals in it? So why not revive good old traditions again? We would like you to find out a little more about us as your hosts. A glimpse into what makes the Stäfeli family tick:

1. A book that makes you happy?

Heinz: I am very happy if my order book for wine and reservations in the Achtele is full.

Gitti: My great passion is reading cookery books – but from a literary perspective my favourite book at the moment is Where the Crawdads Sing by Delia Owens.

Steffi: Jan-Phillip Sendker's novel The Art of Hearing Heartbeats makes me happy.

Thomas: Guglhupf Squadron by Rita Falk – it's simply both funny and exciting.

2. If you were only able to eat one dish from today – what would it be?

Heinz: Casserole, because then I would always have a little bit of everything

Gitti: A tough question as I really like eating – but risotto with strips of beef fillet would be lovely.

Steffi: Vorarlberg cheese spaetzle with plenty of fried onions (preferably dad's)

Thomas: Meatloaf!

3. What does happiness mean to you?

Heinz: The most important thing is health.

Gitti: I am happy. What matters are family, health and trust, but also satisfaction. And a fulfilling job – in my case as a host – that entuses me even though it is busy and demanding.

Steffi: Spending time with my family and friends – no matter where and how.

Thomas: Spending time with the people I love.

4. Your favourite saying / quotation?

Heinz: "No day has enough time but every day we should take time."

Gitti: "Life is a choice. It is your life. Choose consciously, choose wisely, choose honestly. Choose happiness."

Steffi: "Life begins where time doesn't matter."

Thomas: "The true art of living consists in seeing the miraculous in the everyday."

Rote Wand Magazin

THIS
MUST
BE THE
PLACE

Wir freuen uns auf euch!



Milchprodukte:

Bio-Heumilch, Sennerei-Butter, Zuger Stolz (Käse), Natur und Frucht - Joghurt, Magertopfen, Kräutertopfen-Aufstrich, Topfen-Aufstrich...

Wurst und Fleischwaren:

Landjäger, Knabbernossi, Hauswurst, Speck, Leberaufstrich, Fleisch auf anfrage...

Sonstiges:

Eier, Nudeln, Marmelade, Kräutersalz, Sirup, Likör, Werbeartikel...

Geschenks-Kistle
auf Anfrage



Zuger Sennstube



SB-Hofladen
Öffnungszeiten
Täglich
8:00-20:00Uhr

Regional liegt uns am
Herzen

Fam.Kaufmann
Zug 662
6764 Lech
+43 664/15 34 35 8



bio.rinderhofkaufmann@gmail.com

1

ZUGER SENNSTUBE

Hof & Schausennerei
Öffnungszeiten SB Hofladen

MO - SO
8:00 - 20:00 Uhr

Familie Kaufmann
Zug 662
6764 Lech

Tel: +43 664 / 15 34 35 8
E-Mail: bio.rinderhofkaufmann@gmail.com



2

Greifen Sie zu Ländle Produkten!



Zerstampfte Kartoffeln mit Bergkäse und Kräuter-Knoblauch-Pesto

Zutaten für 2 Personen:

1 / 0.5 Bund Petersilie* (Petersilie für die Deko auf die Seite geben)	100-200 ml Olivenöl
1 Bund Basilikum*	Kartoffeln
0.25 Bund Koriander*	7 Stk. festkochende Ländle Kartoffeln*
0.5 TL Meersalz	50 g Vorarlberger Bergkäse*
2 EL Kürbiskerne	3 Stk. Knoblauchzehen*
4-5 EL Pinienkerne	50 g flüssige Butter*
2 Stk. Knoblauchzehen*	Meersalz



* Produkte mit
Ländle Gütesiegel
erhältlich



Rezept & Foto: Eva Fischer, www.foodtastic.at

Zubereitung

Pesto: Petersilie, Basilikum und Koriander waschen, Blätter abzupfen, trockenschütteln, in einen Mixer geben oder alle Kräuter in ein hohes Gefäß geben und mit einem Stabmixer mixen. Knoblauch schälen. Pinien- sowie Kürbiskerne, Knoblauchzehen und Meersalz hinzugeben. Alles gut mixen und Olivenöl je nach Wunsch des Flüssigkeitsgrad des Pestos hinzugießen (mind. 100 / max. 200 ml).

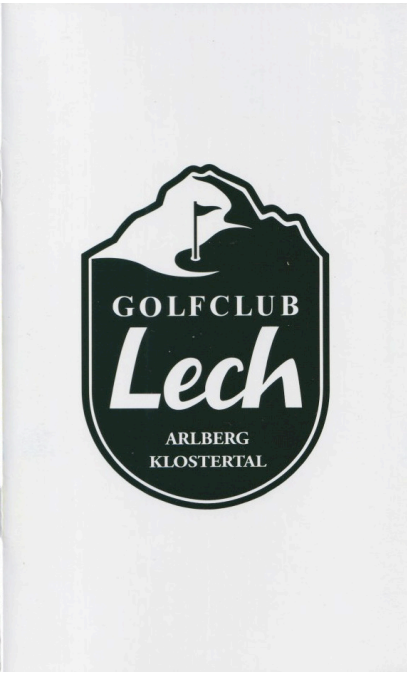
Restliches Pesto (das nicht für die Kartoffeln verwendet wird) in ein Einwegglas geben, glatt streichen und noch etwas Olivenöl darauf gießen, so dass die Oberfläche knapp bedeckt ist. So bleibt es länger frisch und das Aroma erhalten.

Kartoffeln: Leicht gesalzenes Wasser für die Kartoffeln zum Kochen bringen. Kartoffeln darin für ca. 15 – 20 Minuten kochen. Backofen auf 200 °C Umluft vorheizen. Kartoffeln abgießen und auf ein mit Backpapier belegtes Backblech geben. Kartoffeln mit der Unterseite eines Glases flach drücken. Bergkäse reiben. Knoblauch schälen und fein hacken. In einer kleinen Schüssel flüssige Butter, Knoblauch und Meersalz vermengen. Knoblauch-Butter-Mischung über die Kartoffeln gießen. Pesto gleichmäßig darüber verteilen und den Käse darüber streuen. Blech mit Kartoffeln in den vorgeheizten Ofen geben und ca. 12 – 14 Minuten goldbraun backen. Kartoffeln aus dem Ofen nehmen, mit der gehackten Petersilie bestreuen und mit Pesto servieren.



GOLFCLUB Lech
ARLBERG KLOSTERTAL

Golf Lech AG | Zug 708 | A-6764 Lech
Info Tel.: +43-664-30 465 30 | Restaurant Rote Wand Tel.: 00583-3435
Golfschule Lech Tel.: +43-664-52 071 15 | office@golf-arlberg.at
www.golf-arlberg.at



GOLFCLUB Lech
ARLBERG KLOSTERTAL

Golfclub Lech

Adresse: Golf Lech AG
Zug 708
A-6764 Lech

Info: Telefon +43-664-30 465 30
office@golf-arlberg.at www.golf-arlberg.at

Restaurant: Rote Wand - Holz Eisen und Butter
Telefon: 05583-3435

Golfschule: Iconic Golfschule unter der Führung von Michael Conventon
Telefon: +43-664-52 071 15

Rating: Herren
Gelb Par 66, CR 63,5 Slope 119
Rot Par 66, CR 62,2 Slope 113

Damen
Rot Par 66, CR 64,7 Slope 117
Gelb Par 66, CR 67,8 Slope 119

Entfernungen am Abschlag = Mitte Grün
Grün mit 3 weißen Ringen: 200 Meter bis Anfang Grün
Grün mit 2 weißen Ringen: 150 Meter bis Anfang Grün
Grün mit 1 weißen Ring: 100 Meter bis Anfang Grün

PANORAMABERG RÜFIKOPF
— 2.350m —

360° Aussichts-Plattform	Spaziergang Monzabensee	Café & Kuchen-Panoramafahrt
Gipfel-Frühstück mit Panoramaausblick	Erlebnis-Abend Rüfikopf	Panorama-Fondue-Abend
BlütenReich Rüfikopf	Themen-Wanderungen	Gipfel- und Hütten-wanderungen

PANORAMARESTAURANT RÜFIKOPF:
T +43 5583 2336-278
ruefikopf.at | lechzuers.com/sommerbahnen

Rüfikopf
Sommerbahnen



4 HCP 5/6 PAR 4

Sponsored by **Allianz**

292 275

GOLFCLUB
Lech
ARLBERG
HOLIDAY MEMBERSHIP

Am Fluss der Zeit.

GOLFCLUB LECH
HOLIDAY MEMBERSHIP

Lech **ARLBERG**
Züers

VOR ARLBERG

LECH ZÜRS TOURISMUS GMBH
Dorf 2, 6764 Lech am Arlberg
T +43 5583 2161-0, F +43 5583 2161-238
info@lechzuers.com

Lech **ARLBERG**
Züers

LECHZUERS.COM

CLUBHAUS & PARKPLATZ

9 Greens und 4 Brücken

EINE ÜBERSICHT UNSERER SPIELBAHNEN.

LOCH 1
Gibt es einen besseren Start als von einer Anhöhe aus mit Blick auf die Rote Wand? Dieses Par 4 ist 191/2,48 m lang und der ideale Start.

ÜBUNGSANLAGEN

Vom richtigen Schwung bis zur Platzreife.

Driving Range, Putting Green und Chipping Area: Wenn Sie gerade erst mit dem Golfen anfangen oder Ihr Spiel bis zur Platzreife verbessern möchten, finden Sie auf den nahe gelegenen Übungsanlagen Zug und Berg- hof vielfältige Trainingsmöglichkeiten. Unser PGA Head Pro Michael Coventon steht Ihnen als Privattrainer oder in Schnupper- und Intensivkursen zur Seite. Im wahrsten Sinne des Wortes.

GOLFCLUB LECH

Auszug aus dem Kursprogramm

- ÖGV Platzreife inklusive Prüfung
- ASG Platzreifekurs inklusive Prüfung
- Intensiv Kurse
- Summer Tiger Kids Camps
- Einzelunterricht
- Unterricht am 9 Loch Platz in Zug
- Golf Schnupperkurse „A taste of golf“



Alle weiteren Infos unter:
www.golf-arlberg.at

GOLFPLATZ

Designed by Mother Nature.

Die Natur hat unseren Golfplatz gebaut: Sanft eingebettet ins wildromantische Zugertal schlängelt sich die 9-Loch-Anlage an beiden Ufern des Flusses Lech entlang und raubt Ihnen schon vor dem ersten Schlag den Atem. Inmitten einer grandiosen Bergwelt ist der Platz nur leicht hügelig und größtenteils flach angelegt. Volle Konzentration. Ihr Blick schweift über den Fluss und bleibt am Ende an einem kleinen weißen Ball hängen.

Bereit für ein Hole-in-one
auf 1.500 Höhenmetern?



GOLF*GUIDE

Austrian Special Golf Almanach



PREISE
PLÄTZE
CLUBS

ALLES ÜBER GOLF
IN ÖSTERREICH **2024**

www.golfguide.co.at

EDITORIAL



Liebe Golferinnen und Golfer,

wie es aussieht, dürfte die allgemeine Reiselust im heurigen Jahr viele der bisherigen Rekorde einstellen. Verständlich – denn während bei etlichen unserer südlichen Nachbarn Hitze und Trockenheit zunehmen, locken bei uns immer noch saftiges Grün und ein wohlthuendes Klima. Vor allem im Golfsegment spricht sich das zunehmend herum. Immer häufiger zieht es das internationale Golfpublikum auf unsere herrlichen Plätze und die Hotel- und Gastronomiebetriebe in deren Umgebung, um sich einen „Golfwohlfühlurlaub“ auf höchstem Niveau zu gönnen.

Was spricht dagegen, es unseren Gästen nachzumachen und einmal im eigenen Land auf „Golf safari“ zu gehen und sich im Umkreis bisher unbekannter Plätze gediegen einzuquartieren und sich gastronomisch auf höchstem Niveau verwöhnen zu lassen. Wir von GOLF GUIDE waren für Sie rechtzeitig zum

Saisonstart unterwegs, haben die Informationen zu allen Plätzen als Planungshilfe dafür auf den neuesten Stand gebracht. Egal ob sich heuer für Sie nur ein paar kleine Golfausflüge ausgeben oder ein richtiger Golfurlaub ansteht, im GOLF GUIDE finden Sie wieder jede Menge Impulse dazu. Natürlich haben wir uns auch heuer wieder in der Luxusbranche nach interessanten Produkten im Bereich Automobil-, Schmuck- und Uhrenwelt umgesehen – auch da gibt's wieder viel zu entdecken.

Ja und wie in den letzten 29 Jahren auch schon, funktioniert der GOLF GUIDE immer noch ganz ohne Strom, riecht nostalgisch nach Reisekatalog und passt immer noch in das Handschuhfach eines jeden Autos.

Wir wünschen Ihnen eine herrliche Golfsaison 2024 und hoffen, dass Ihr Kalender heuer viele wunderbare Golftage und viele schöne Spiele zulässt.

Thomas Pelzel & Rudi Mathias



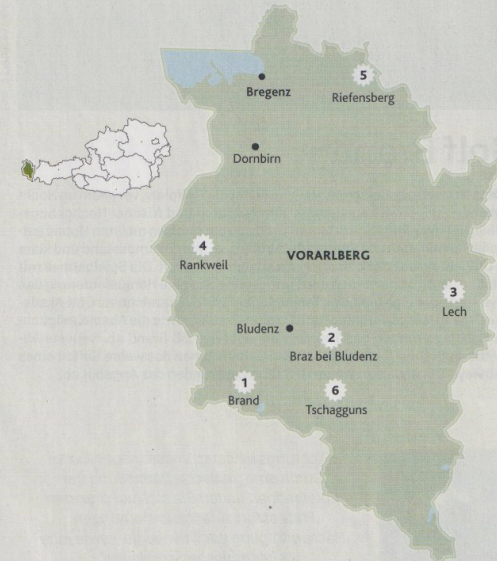
IMPRESSUM

Medieninhaber & Herausgeber: Thomas Pelzel GmbH, Wolfswangweg 618, A-5084 Großmattn, Telefon +43 6247 8830, E-Mail office@pelzel.co.at; **Idee & Redaktion:** Rudolf Mathias, **Redaktionsbüro:** Rüdengasse 16/27, 1030 Wien, E-Mail rudolf@rmathias.at, Telefon +43 676 533 3000; **Kontaktadresse:** golfguide@gmx.at; **Design & Grafik:** Mungenast CS GmbH, Schiffmühlenstraße 70/1, 1220 Wien, E-Mail office@mungenast.at, www.mungenast.at; **Druck:** Druckerei Berger, Wienerstraße 80, 3580 Horn, Telefon +43 298241 61-0, E-Mail: office@berger.at; **Coverfoto:** Adobe Stock, Foto Editorial: VOTAVA, Augrundweg 43, 1220 Wien, Platzbeschreibungen und Fotocredits lt. Angaben der Clubs und Platzbetreiber.

5



VORARLBERG
Golfer
im Ländle



1 Brand / Alpin Golf Brand	302
2 Braz bei Bludenz / Golfclub Bludenz-Braz	303
3 Lech / Golfclub Lech	304
4 Rankweil / Golfpark Montfort Rankweil	306
5 Riefensberg / GolfPark Bregenzerwald	307
6 Tschagguns / Golfclub Montafon	308

Lech

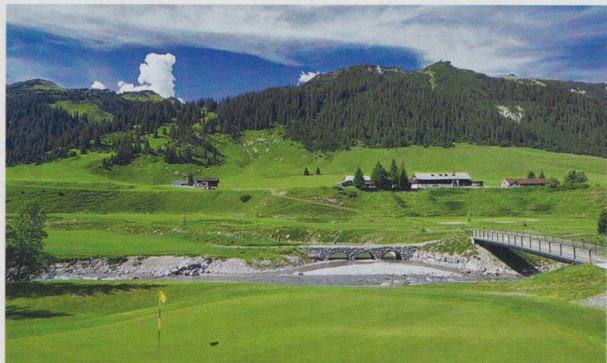


Foto: © Golfclub Lech

Golfclub Lech

Im atemberaubenden Zugertal liegt mit dem Golfplatz Lech der höchstgelegene Golfplatz Österreichs. Sanft eingebettet ins wildromantische Zugertal schlängelt sich die 9-Loch-Anlage an beiden Ufern des Flusses Lech entlang und raubt Ihnen schon vor dem ersten Schlag den Atem. Inmitten einer grandiosen Bergwelt ist der Platz nur leicht hügelig und Großteils flach angelegt. Golfer*innen aller Spielstärken finden auf den Übungsanlagen in Zug vielfältige Trainingsmöglichkeiten vor. Tauschen Sie nach dem letzten Loch Holz und Eisen gegen Messer und Gabel und lassen Sie sich auf der Terrasse vom Clubrestaurant „Holz, Eisen und Butter – Das Wirtshaus am Golfplatz“ mit Panoramablick über die Greens und Gipfel so richtig verwöhnen.

„Golfgenuss auf höchstem Niveau inmitten einer einzigartigen Landschaft ist für jeden Spieler – egal ob Anfänger oder Profi – garantiert.“

Markus Kleißl, Clubmanager

Golfclub Lech

Zug 708, A-6764 Lech am Arlberg
Mobil: +43-664-304 65 30
office@golf-arlberg.at
www.golf-arlberg.at

Clubrestaurant Holz, Eisen und Butter: Tel.: +43-664-88499048

Präsident	Dietmar Flatz
Vizepräsident	Andreas Fetz
Manager	Markus Kleißl
Head Pro	Michael Coventon
Head Greenkeeper	Ron Swing
Clubmeister	
Herren	Markus Kleißl
Damen	Verena Wagner
Senioren	
Herren	Markus Kleißl
Damen	Verena Wagner



PLATZDATEN

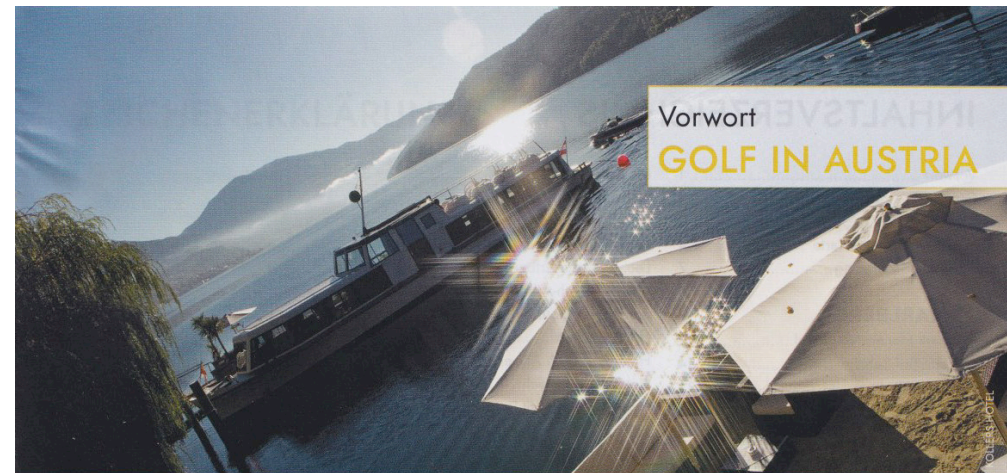
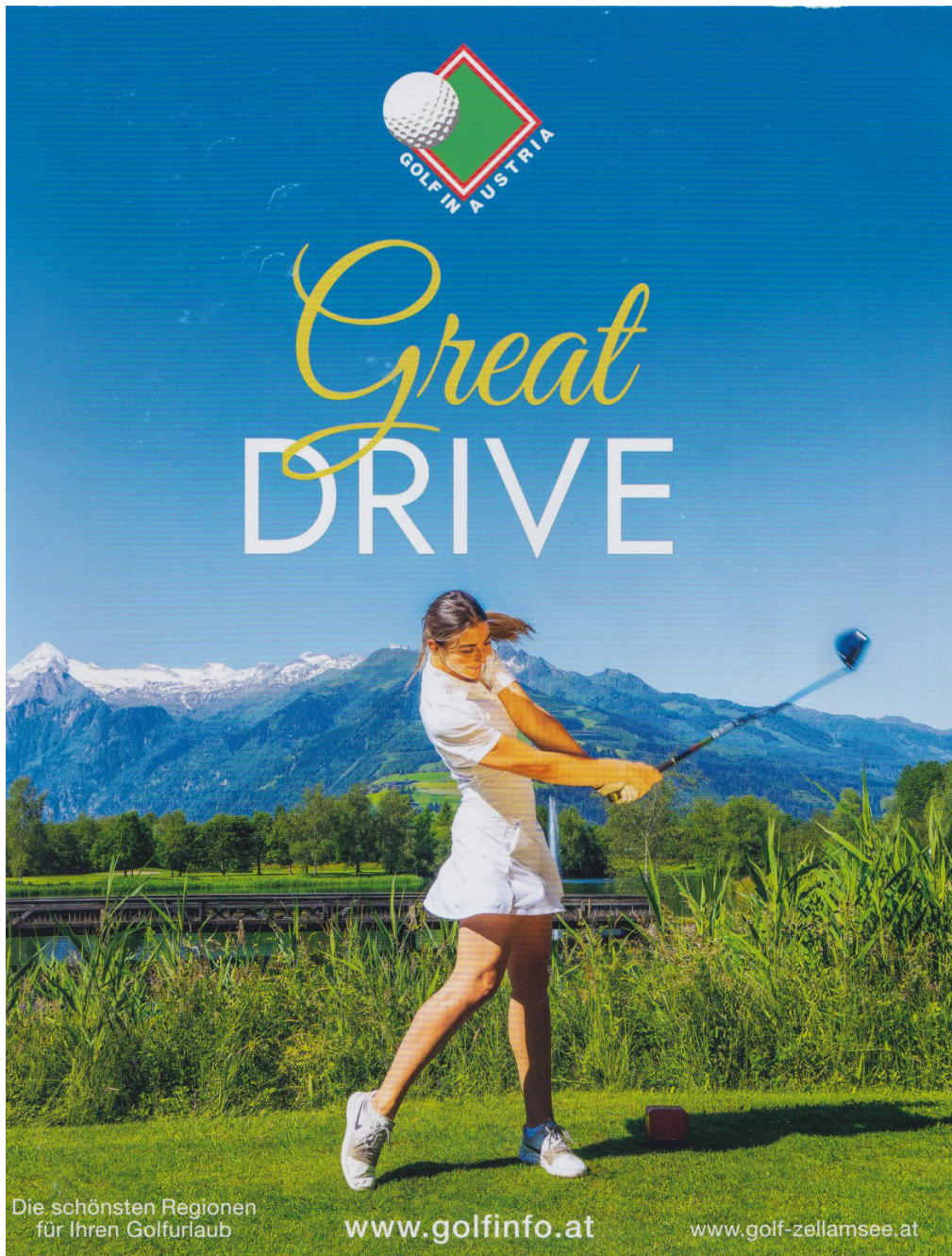
9-Loch/Par 66
Herren: 4.188 m (gelb)
CR 63,5 SL 119
Damen: 3.730 m (rot)
CR 64,7 SL 117
Green- und Rangefee:
18-Loch-Greenfee
Euro 98,-
9-Loch-Greenfee
Euro 66,-
Jugendliche bis 18
Jahre 50 %

Startzeiten- reservierung:

erforderlich
Pro/Driving Range:
Head-Pro Michael
Coventon
Tel: +43/664/5207115
**Kurse, Preise
und Termine**
auf Anfrage!
Range Fee mit der
Lech Card frei



ÖGUSSA-Edelmetalle | oegussa.at



Liebe Golferin, lieber Golfer!

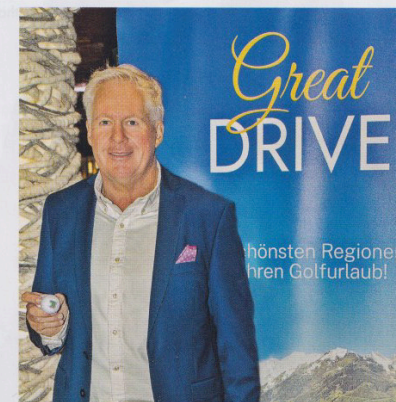
Wir freuen uns ganz besonders, dass Sie unseren neuen Golf in Austria-Katalog 2024 in den Händen halten. Mit Stolz blicken wir auf die Produktion dieser hochwertigen Ausgabe, welche auch dieses Jahr die Schönheit und Vielfalt des Golfsports in Österreich auf den Punkt bringt. Die schönen Golfregionen, Golfplätze und Golfhotels von Golf in Austria, welche Sie auf den folgenden Seiten kennenlernen, zeugen alle von höchster Qualität. Seit 36 Jahren verschreiben wir uns dem perfekten Golf-Service und nennen uns bewusst Spezialisten für Ihren Golfurlaub in Österreich. In unserem Katalog dürfen Sie sich auf wertvolle Urlaubs-Empfehlungen, einladende Urlaubsangebote und stimmungsvolle Panoramen freuen.

Die QR-Codes dienen dazu, Ihre Favoriten im Nachgang auch digital rasch zu finden. Auf unserer Website www.golfinfo.at und in unserem exklusiven Newsletter informieren wir Sie gerne mit allen wichtigen Details für die Planung Ihres Golfurlaubes in Österreich.

Warum also sollten Sie sich für einen Golfurlaub in Österreich entscheiden? Abgesehen von den exzellenten Golfanlagen und Hotels bietet unser Land eine Kulisse, die jede Golfrunde allein visuell zu einem Highlight macht. Von den markanten Bergzügen der Alpen bis zu den malerischen Seenlandschaften - die Vielfalt der österreichischen Natur ist unschlagbar. Kombiniert mit erstklassiger Gastfreundschaft, einer reichen Kultur und kulinarischen Genüssen ist Österreich das ideale Ziel für Golfer, die mehr als ein Spiel suchen. In unserem Katalog möchten wir Ihnen diese Vielfalt Österreichs gerne zeigen.

Wir wünschen Ihnen alles Gute und viele schöne Golfurlaubstage in Österreich!

Manfred Furtner
Golf in Austria-Präsident



MANFRED FURTNER, Golf in Austria-Präsident

Hotels & Golfclubs GOLF IN AUSTRIA — VORARLBERG



GOLFPLÄTZE

NAME	LÖCHER	NR	SEITE
Golfclub Montafon	9	801	34
Alpin Golf Brand	18	802	18
Golfclub Bludenz-Braz	18	803	26
Golfpark Montfort-Rankweil	18	806	12
Golfclub Lech-Arlberg	9	807	42
Golfpark Bregenzerwald	8	804	-

HOTELS

NAME	NR	KAT	SEITE
Landgasthof Schäfle Hotel & Restaurant	1	****	14
Montfort Das Hotel	2	****	15
Hotel Valavier	3	****	21
Golfhotel Sarotla	4	****	23

NAME	NR	KAT	SEITE
Alpenhotel Zimba	5	****	25
Traube Braz Alpen.Spa.Golf.Hotel	6	****	29
Schlosshotel Dörflinger	7	****	31
Löwen Hotel Montafon	8	****	37
Hotel Zimba	9	****	39
Rote Wand Gourmet Hotel	10	****	45
Hotel Gotthard	11	****	47
Hotel Post Lech-Arlberg	12	****	49
Hotel Arlberg Lech	13	****	51
Hotel Appartement Roggal	14	****	52
Romantik Hotel "Die Krone von Lech"	15	****	53
Burg Vital Resort	16	****	55
Hotel Jägeralpe	17	****	57
Genießer- & Romantik Hotel Das Schiff	18	****	60
Hotel Gasthof Krone	19	****	61

9



VORARLBERG, DAS WESTLICHSTE BUNDESLAND ÖSTERREICHS, in Nachbarschaft zu Deutschland, der Schweiz und dem Fürstentum Liechtenstein, ist bekannt für den Bodensee und die Berge, für moderne Architektur und liebevoll restaurierte traditionelle Häuser, für Familienbetriebe und Global Players, für die eindrucksvolle Landschaft und hochkarätige Kultur. Kurzum: für Vielfalt auf kleinstem Raum.

Somit ist Vorarlberg eine Destination für Golfer, die in ihrem Urlaub Abwechslung suchen. Sechs völlig unterschiedliche Golfplätze liegen in unmittelbarer Reichweite, die Fahrzeit von einem zum nächsten dauert großteils nur 20-30 Minuten. Und das variantenreiche Angebot abseits der Plätze ermöglicht den sportlichen, kulturellen und vor allem auch kulinarischen Genuss in verschiedensten Facetten. In Vorarlberg ist man gerne Gast und Akteur, Genießer und Entdecker.



© A. Lamprecht/Vorarlberg Tourismus

10



EIN SOMMER IN ALLEN FARBEN. Ein Sommer in Lech Zürs ist eine Entdeckungsreise. Zwischen Hochgebirge und Hochkultur. Zwischen Abenteuer und Haubenküche. Zwischen Nervenkitzel und Ruhepol. Über allem thronen majestätische Alpengipfel mit ihren schroffen Felsen und grünen Wäldern, die dem Ort seine Magie verleihen. Ein Ort, der fasziniert und inspiriert. Wie geschaffen für den Austausch zwischen Kreativen, Philosophen und Medizinern. Ein Kraftplatz für Musiker, Maler, Literaten, Sportlern, Erholungssuchenden ...

EIN SEHNSUCHTSORT FÜR ALLE . Und der Sommer kann hier noch mehr. Fliegende Bälle bei den Golfturnieren und auf den Tennisplätzen. Quiet-schende Räder bei den Oldtimer- und Scooter-Rallies. Schwingende Tanzbeine bei den Dorffesten und Konzerten. Manchmal genügt aber auch schon das kühle Nass der Bergseen oder des Waldschwimmbades, um das sommerliche Glück unter der Arlberger Sonne zu finden.



© Lech Zürs Tourismus, Zangger



© Lech Zürs Tourismus, Zangger

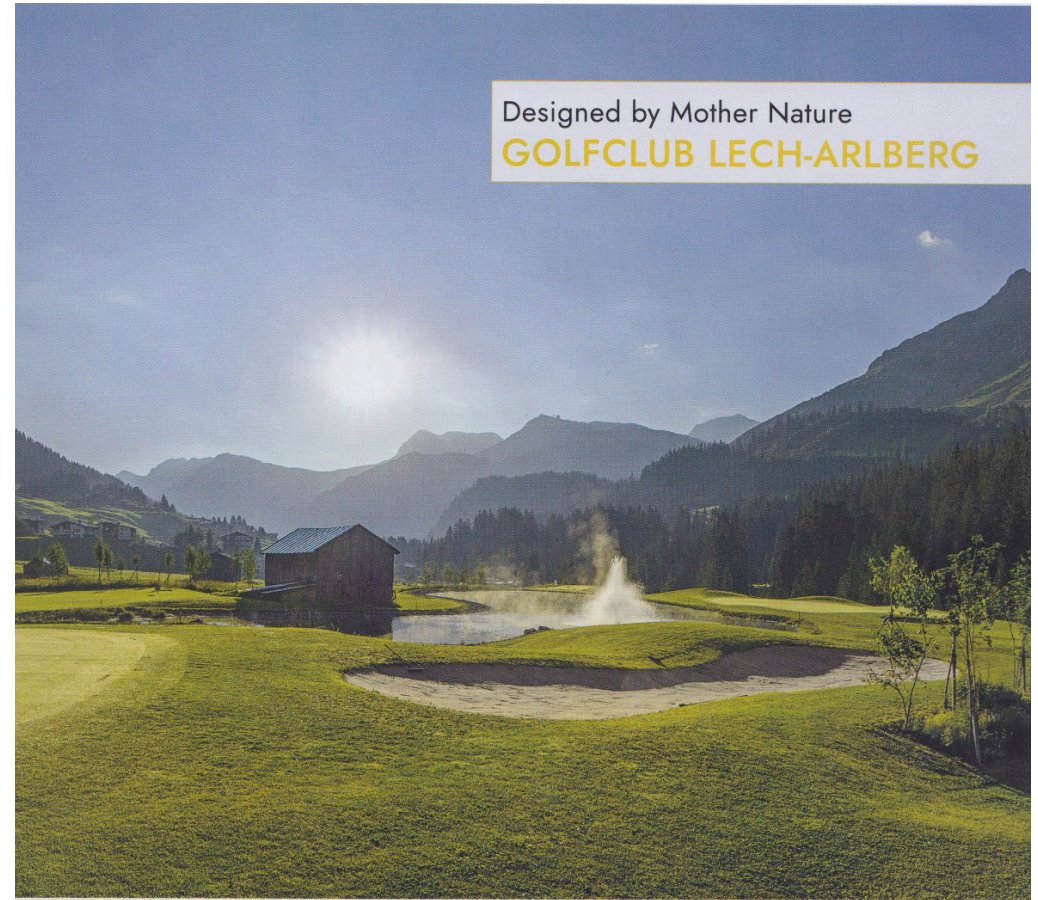
EVENT HIGHLIGHTS 2024

- 14.6. – 27.10. Sommersaison
- 13.6. – 16.6. Impact Lech
- 27.6. – 29.6. Arlberg Classic Car Rally
- 18.7. – 21.7. Literaricum Lech
- 5.7. – 11.8. Lech Classic Festival
- 17.9. – 22.9. Philosophicum Lech

LECH ZÜRS TOURISMUS

6764 Lech am Arlberg
 Dorf 2
 Tel.: +43 (0) 5583 2161-0
 info@lechzuers.com
www.lechzuers.com

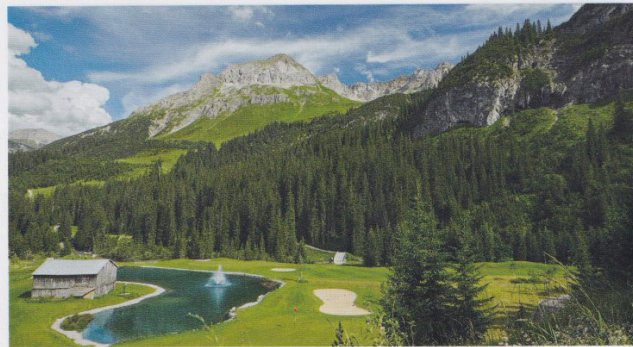




Designed by Mother Nature
GOLFCLUB LECH-ARLBERG

GOLFGENUSS AUF HÖCHSTEM NIVEAU.

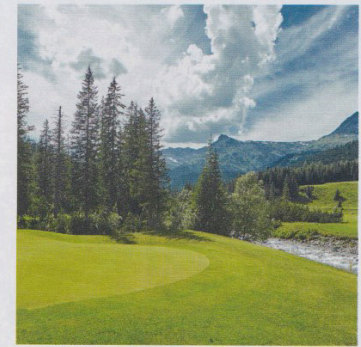
Malerisch eingebettet in die typische Landschaft des Zugertales und umrahmt von den Gipfeln des Arlbergs wurde die 9-Loch Anlage 2016 eröffnet. Begleitet vom Lech-Fluss warten auf den charakteristisch sehr unterschiedlichen Löchern immer neue Erlebnisse auf die Spieler. Das macht den Platz für Golfer aller Vorgabenklassen zu einer besonderen Herausforderung. Golfen am höchstgelegenen Platz Österreichs!



METER	CR	SL	PAR
4188	63,5	119	66
3730	64,7	117	66



GRÜNDUNGSJAHR: 2000
 SEEHÖHE: 1.500m
 LÖCHER: 9



GOLFCLUB LECH-ARLBERG
 6764 Lech, Zug 708
 office@golf-arlberg.at
 +43 (0) 664 30 46 530
www.golf-arlberg.at



BÜRO: Kleissl Markus
 TRAINER: Michael Coventon



V&G

ROTE WAND GOURMET HOTEL ****

PLÄTZE, DIE BEWEGEN. Vom Rote Wand Gourmet Hotel sind es nur ein paar Schritte zu Österreichs höchstgelegenen Golfplatz, der sich unaufdringlich in die Hochgebirgslandschaft des Zugertals schmiegt. **ZEIT FÜR NEUEN GENUSS.** Am Tisch serviertes Frühstück, Gourmet Abendmenü, sowie Nutzung des 1.500 m² Spa- & Wellnessbereich auf höchstem Niveau. Im Rote Wand Bergsommer ist alles enthalten, was Ihren Sommerurlaub perfekt macht!



GOLF & GENUSS

- ⊗ 3 Übernachtungen
- ⊗ Rote Wand Gourmet Frühstück am Brett
- ⊗ Rote Wand Nachmittagsjause
- ⊗ Rote Wand Gourmet Abendmenü
- ⊗ Benutzung des Spa- & Wellnessbereich mit großzügigen 1.500 m²
- ⊗ 2x9 Loch Greenfee (Golfclub Lech)

Preis p.P. ab 798,-



GOLFPLÄTZE IN DER NÄHE	LOCH	KM	SEITE
GC Lech-Arlberg	9	0,6	42
GC Montafon	9	47	34
Alpin Golf Brand	18	51	18
GC Montfort-Rankweil	18	65	12
GC Bregenzerwald	18	70	-

ROTE WAND GOURMET HOTEL

6764 Lech, Zug 5
 gasthof@rotewand.com
www.rotewand.com
 Telefon +43 (0) 5583 34350





V&G

HOTEL GOTTHARD ****S

GOLFGENUSS AM ARLBERG... und familiäre Gastfreundschaft verbinden den höchstgelegenen Golfplatz Österreichs mit dem Hotel Gotthard. Die atemberaubende Landschaft um die 9-Loch Golfanlage machen das Spiel zum Genuss für alle Golfer. Als Gast im Gotthard profitieren Sie von den großzügigen Greenfee Ermäßigungen in Lech und 20% auf allen weiteren fünf Golfplätzen in Vorarlberg. Unsere sonnige Gartenanlage mit Außenpool lädt zur Entspannung ein, während unser Hallenbad und die verschiedenen Saunen pure Erholung bieten. Die komfortablen Zimmer im Gotthard sind der ideale Rückzugsort nach einem aufregenden Tag auf dem Golfplatz. Wir freuen uns darauf, Sie bei uns willkommen zu heißen und Ihnen ein unvergleichliches Golfabenteuer zu bieten!



ALPINE GOLFGENUSS AM ARLBERG

- ☉ 3 Nächte mit Halbpension
- ☉ 2x9-Loch Greenfees in Lech
- ☉ Golfmassage 25 Minuten
- ☉ Begrüßungsgeschenk
- ☉ 40% Ermäßigung im Golfplatz Lech/Zug
- ☉ 20% Greenfee-Ermäßigung in Vorarlberg

Preis p.P. ab 580,-



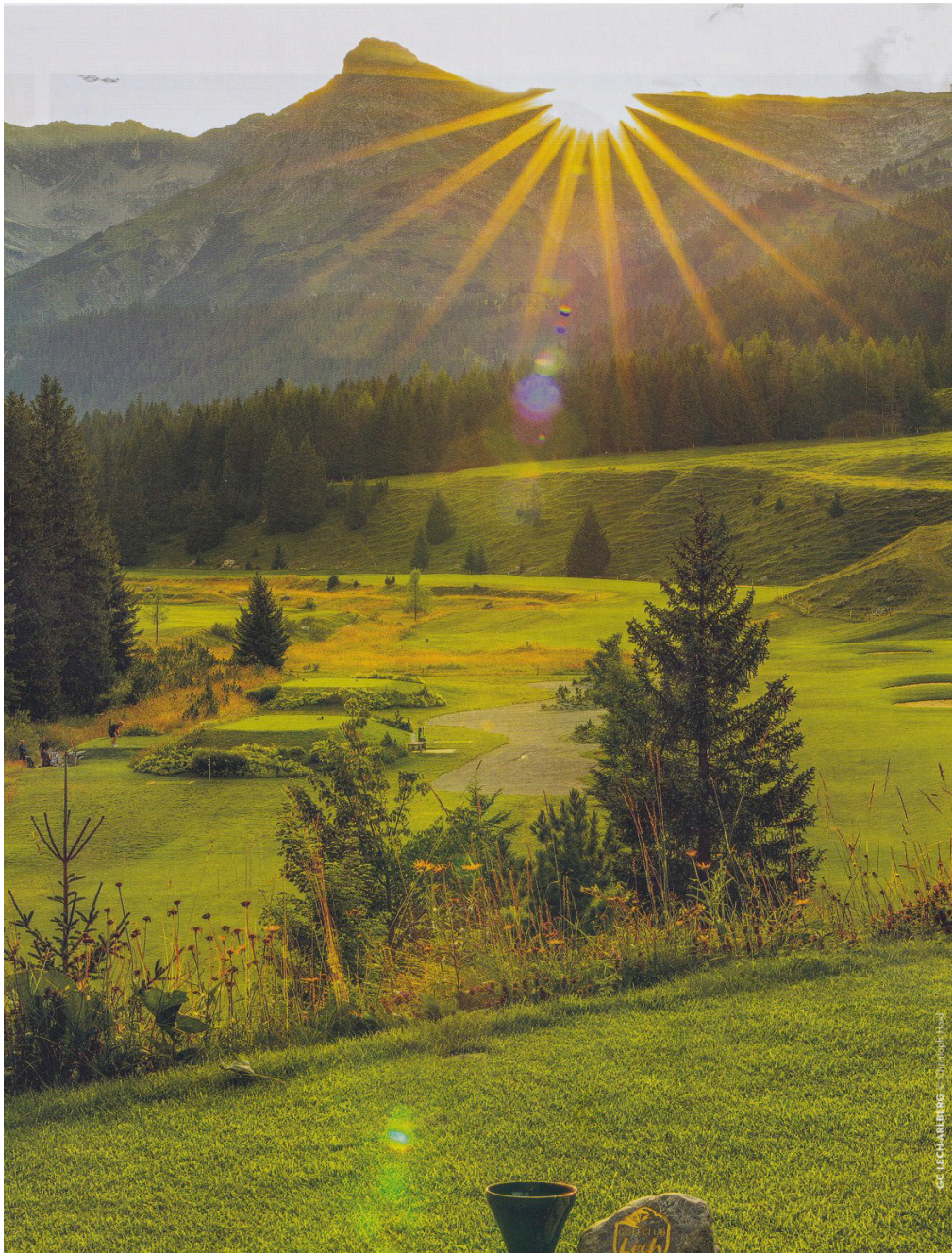
GOLFPLÄTZE IN DER NÄHE	LOCH	KM	SEITE
GC Lech-Arlberg	9	3	42
GC Bludenz-Braz	18	32	26
Alpin Golf Brand	18	51	18
GC Montfort Rankweil	18	60	12
GC Bregenzerwald	18	70	-

HOTEL GOTTHARD

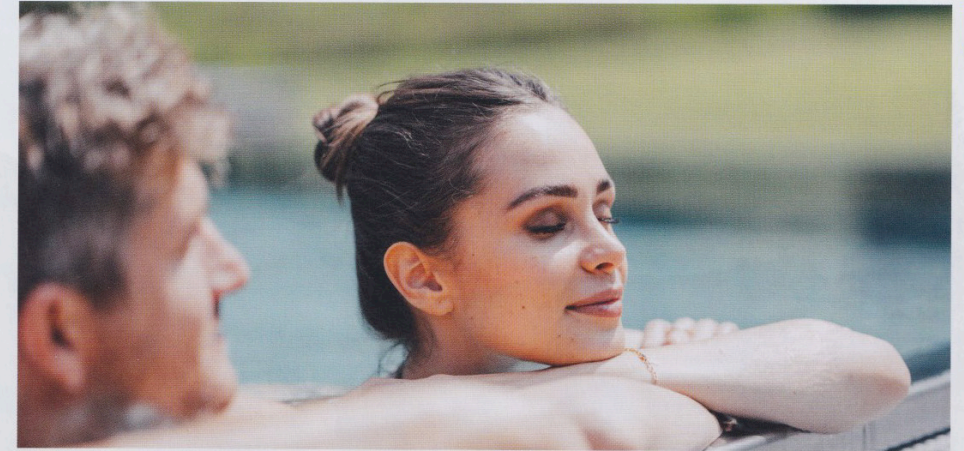
6764 Lech am Arlberg, Omesberg 119
 golf@gotthard.at
 www.gotthard.at
 Clemens Walch: +43 (0) 5583 3560



47



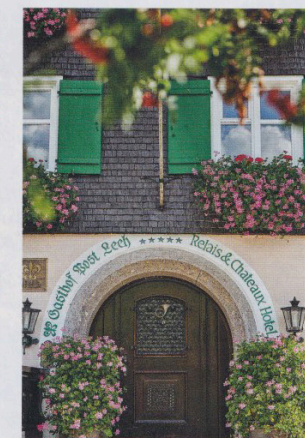
GC LECH-ARLBERG © Doris/Photo-Tour



VBG

POST LECH ARLBERG *****

„POST LECH“ GOES GOLF. Hier spielen Sie Golf auf höchstem Niveau – in engster Verbindung mit der Natur! Ob auf der Driving Range direkt hinter dem Haus oder dem nicht einmal 3 km entfernten 9 Loch Platz des Golfclub Lech, das atemberaubende Bergpanorama begleitet Sie durch Ihr Spiel. Entspannen Sie in unserem Beauty & Spa, genießen Sie die Ausblicke von unserem Outdoor Panorama-Pool und lassen Sie sich kulinarisch in unserem prämierten Restaurant verwöhnen.



POST GOLF UNLIMITED

- ☉ 2 Übernachtungen mit Halbpension
- ☉ unbegrenztes Greenfee über 18 Loch sowie einem E-Trolley auf allen Plätzen in Vorarlberg
- ☉ Spa Voucher über 50,- pro Person
- ☉ Benützung des Spa am Abreisetag bis zum Abend
- ☉ Greenfee-Ermäßigung: 25% im GC Lech und 20% im GC Bludenz-Braz

Preis für zwei Personen im DZ 1.310,-



GOLFPLÄTZE IN DER NÄHE LOCH KM SEITE

GOLFPLÄTZE IN DER NÄHE	LOCH	KM	SEITE
GC Lech-Arlberg	9	3	42
GC Bludenz-Braz	18	32	26
Alpin Golf Brand	9	50	18
GC Montafon	9	50	34
GC Montfort-Rankweil	18	66	12

POST LECH ARLBERG

6764 Lech, Dorf 11
 hotel@postlech.com
www.postlech.com
 Florian Moosbrugger: +43 (0) 5583 2206

49



VBC

HOTEL ARLBERG LECH *****

LUXUS & TRADITION IN PERFEKTER SYMBOSE. Im 5-Sterne Superior Hotel Arlberg trifft alpine Tradition auf modernes Design. Nach einem umfassenden Facelift der Zimmer und Suiten erstrahlen diese genauso wie der High-End-Spa mit Panorama-Pool in neuem Glanz. Stil und unaufdringlicher Luxus, sowie der aufmerksame Service der Gastgeberfamilie Schneider zeichnen dieses besondere Refugium am Arlberg seit der Gründung 1956 aus. Ausgezeichnete Kulinarik und eine erlesene Weinkarte verwöhnen in allen drei Restaurants und sorgen für tägliche Höhepunkte.

GOLF & WELLNESS

- ☉ 2 Nächte im Superior Doppelzimmer
- ☉ reichhaltiges Frühstücksbuffet und 5-Gänge Abendmenü
- ☉ 25% GF-Ermäßigung im GC Lech
- ☉ 1 Geschenk von Susanne Kaufmann organic treats

pro Person ab 470,-

GOLFPLÄTZE IN DER NÄHE

GC	LOCH	KM	SEITE
GC Lech-Arlberg	9	3	42
GC Bludenz-Braz	18	35	26
GC Montafon	9	50	34
Alpin Golf Brand	18	50	18
GC Montfort-Rankweil	18	60	12

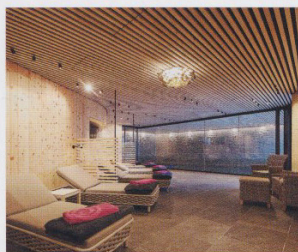
HOTEL ARLBERG LECH
 6764 Lech am Arlberg, Tannberg 187
 info@arlberghotel.at
www.arlberghotel.at
 Familie Schneider: +43 (0) 5583 21340

51



HOTEL ROGGAL ****

GOLFERHERZEN SCHLAGEN HÖHER. Unser Hotel Roggal**** bietet Golfern ein besonderes Glücksgefühl mit dem 9-Loch Golfplatz, der entlang des Lech Flusses der höchstgelegene Golfplatz Österreichs ist. In 30 bis 80 Kilometern Entfernung finden Sie mindestens fünf wunderbare 18-Loch Golfplätze. Kein Wunsch bleibt unerfüllt. ROGGAL-GOLF-PLUS! — Die Chefleute sind begeisterte Golfer und begleiten Sie gerne auf eine Runde. In der neuen Wellness- und Gartenanlage mit Relax-Pool lassen Sie den Tag entspannt ausklingen.



GOLFPLÄTZE IN DER NÄHE	LOCH	KM	SEITE
GC Lech-Arlberg	9	3	42
GC Bludenz-Braz	18	34	26
Alpin Golf Brand	18	49	18
GC Montafon	9	50	34
GC Bregenzerwald	18	70	-

HOTEL ROGGAL

6764 Lech am Arlberg, Omesberg 184
 hotel@roggal.com
 www.roggal.com
 Markus & Karoline Walch: +43 (0) 5583 2274



GOLF-SCHNUPPERTAGE

- ☉ Zeitraum: 15. Juni – 22. September 2024
- ☉ 2 Übernachtungen inkl. reichhaltigem Frühstücksbuffet
- ☉ Greenfee für 2x18 Loch auf der Golfanlage Lech
- ☉ Rangefee für die großzügige Driving Range
- ☉ Leihschläger und Trolleys kostenlos
- ☉ Alle Roggal-Inklusivleistungen

Preis p.P. ab 342,-



ROMANTIK HOTEL „DIE KRONE VON LECH“ *****

DIE KRÖNUNG VON GUTEM GESCHMACK SEHEN UND SPÜREN: Stilvoll die Architektur wie das Interieur. Behaglich die Stuben wie die Zimmer. Romantisch das Wasserschlössl wie das Spa & Beauty. Ausgezeichnet das Gourmet-Menü wie der Wein. Charmant die Gastgeber wie die Mitarbeiter. Erleben Sie die Krönung Ihrer Ferien im Traditionshaus von Lech, geführt von Familie Pfefferkorn in fünfter Generation, und spielen Sie Ihr vielleicht schönsten Spiel auf ganz sicher höchstem Golfplatz-Niveau der Alpen!



GOLF-GENUSS

- ☉ buchbar von 27.6. bis 22.9.2024
- ☉ 3 Übernachtungen im Doppelzimmer
- ☉ Königliches Frühstück bis 12 Uhr
- ☉ 2 Greenfees für den 9-Loch-Golfplatz in Lech
- ☉ Fahrt mit dem Golfcart zum GC Lech nach Verfügbarkeit
- ☉ Luis Trenker-Gutschein für 10% Ermäßigung
- ☉ alle weiteren Krone-Annehmlichkeiten

Preis p.P. ab 390,-



GOLFPLÄTZE IN DER NÄHE	LOCH	KM	SEITE
GC Lech-Arlberg	9	4	42
GC Bludenz-Braz	18	35	26
Alpin Golf Brand	18	51	18
GC Montafon	9	51	34
GC Bregenzerwald	18	70	-

ROMANTIK HOTEL „DIE KRONE VON LECH“

6764 Lech am Arlberg, Dorf 13
 email@kronelech.at
 www.kronelech.at
 Buchung: +43 (0) 5583 2551



GC LECHARLBERG - Christoph Haid